

*Individuell –  
direkt am Saale-Radweg  
und zentrumsnah*

Das Hotel eignet sich als perfekte Basisstation für Wanderungen, Radtouren und Städtetrips.

*Sauna, Wellness*

Ruhe und Entspannung finden Sie in unserer gemütlichen, kleinen Sauna. Massagen und Kosmetikbehandlungen können arrangiert werden.

*Kinderspielplatz*

Für unsere kleinen Gäste gibt es einen Abenteuerspielplatz.

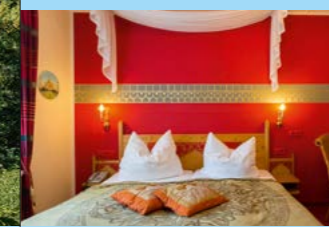
*Ein idealer Ort für Ihre Feierlichkeit*

Die behaglichen Räumlichkeiten eignen sich sehr gut für Feiern aller Art – es finden in 4 Räumen bis zu 100 Personen Platz.

Wir kreieren anspruchsvolle Buffets und gehen auf Ihre speziellen Wünsche gern ein.

Es gibt auch einen Grillplatz und bei schönem Wetter lädt besonders der Biergarten mit Blick auf das Naturdenkmal „Bohlen“ zum Verweilen ein. Die kleinen Gäste können sich zwischendurch auf dem Spielplatz austoben.

Auf Wunsch organisieren wir einen Shuttleservice.



*So finden Sie uns*



© maaja Design. Fotos: Volgtländer-Zeuner, Fotografie A. Kranert, Bohlenblick



Radweg



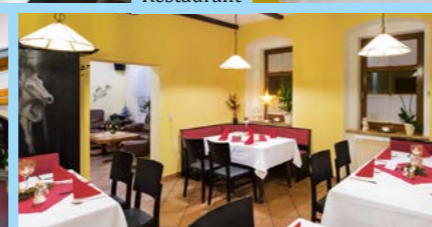
Saalestrand mit Blick auf Bohlenwand



Restaurant



Biergarten



**Hotel Bohlenblick  
Walter & Neranzakis GbR**

Geschwister-Scholl-Straße 7  
07318 Saalfeld/Obernitz

Telefon 0 36 71 670267

Telefax 0 36 71 459817

bohlenblick@live.de  
www.bohlenblick.de



**Bohlenblick**  
*Hotel, Restaurant  
& Fewo's*

Saalfeld/Thüringen

## Herzlich Willkommen im „Bohlenblick“

Eingebettet zwischen „Bohlen“ und Saale liegt unser Haus am Stadtrand von Saalfeld, nahe des historischen Stadtzentrums und direkt am Saale-Radweg.

Der Name unseres Hotels bezieht sich auf die hinter ihm aufragende Felssteilwand „Bohlen“, ein vor 360 Millionen Jahren entstandenes geologisches Naturdenkmal.

### Übernachtung

Den Gästen stehen ca. 40 Betten in kreativ gestalteten **Themen-Zimmern**, zwei **Appartements** sowie einer **Ferienwohnung** zur Verfügung. Einige Themenzimmer bestechen durch Wandmalereien der Künstler Ch. Hodgsen und R. Puppe. Wir bieten Ihnen:

- 6 Comfort-Doppelzimmer mit Schlafcouchs für max. 4 Personen pro Zimmer
- 4 Doppelzimmer
- 3 Zweibettzimmer
- 1 Fewo – ca. 85 qm mit 3 Schlafzimmern, Wohnküche, DU/WC und sep. WC – für max. 7 Personen
- 2 Appartements mit jeweils 2 Zimmern mit Kochgelegenheit – für max. 6 Pers. pro App.

### Restaurant & Verpflegung

Im barrierefreiem Restaurant mit 4 verschiedenen Räumen und Biergarten genießen Sie in stilvollem Ambiente regionale und mediterrane Küche sowie Kulinarisches der Saison – zubereitet mit frischen Zutaten.

Ob mit Frühstück, Halb- oder Vollpension – bei uns können Sie frei wählen.

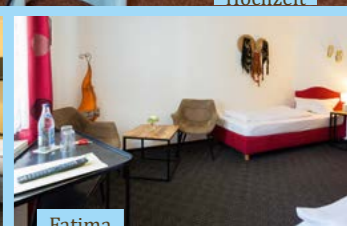
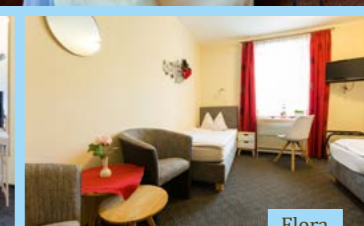
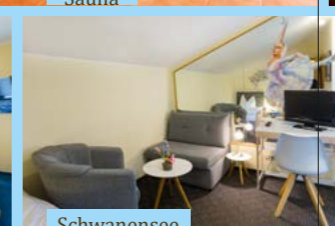
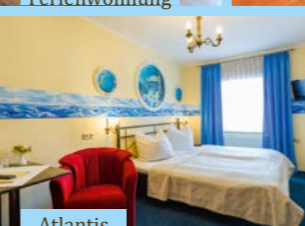
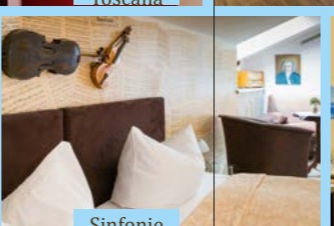
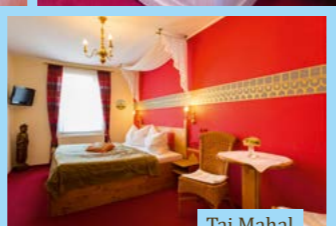
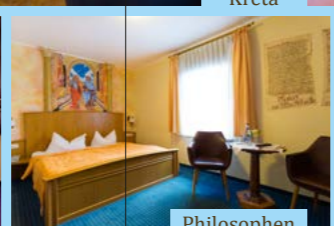
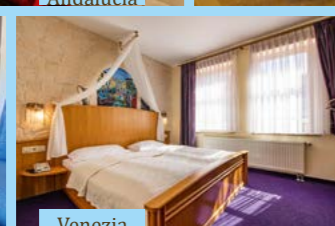
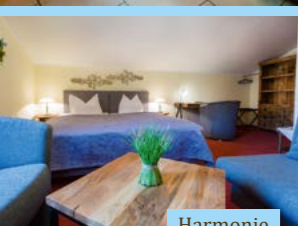
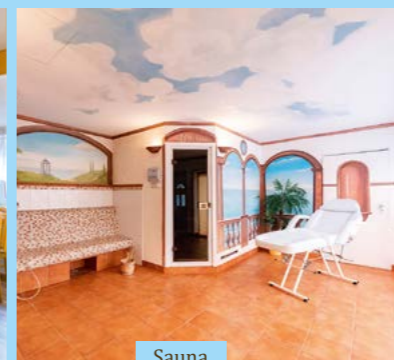
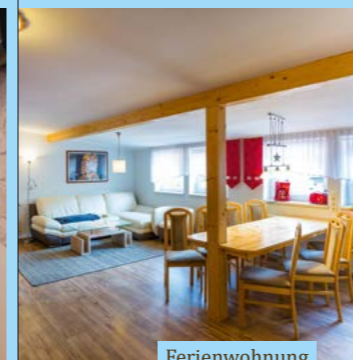
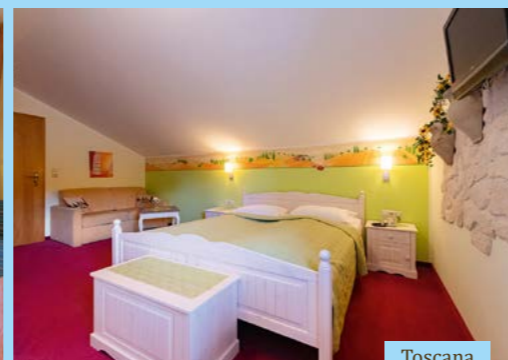
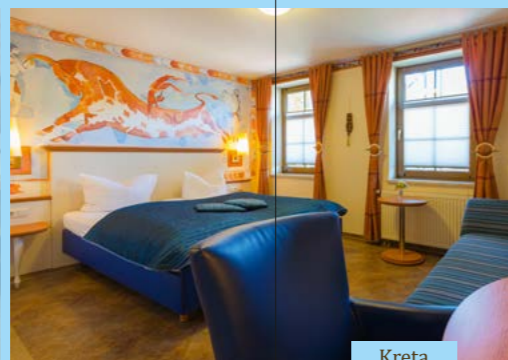
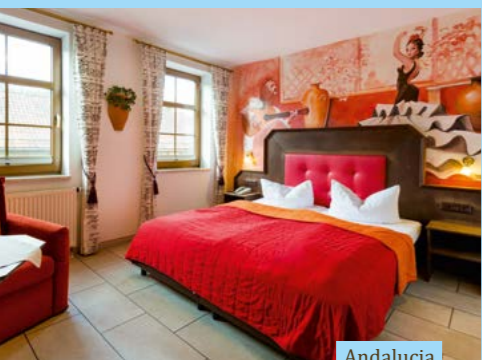
### Hochzeit & Hochzeitszimmer

Gern richten wir Ihre Hochzeit aus und organisieren alles, was dazu gehört.

Dem Brautpaar steht das romantische Hochzeitszimmer zur Verfügung.

### Parken

- kostenfreie Parkplätze
- Busparkplatz
- Wohnmobilparkplatz
- Garage für Fahrräder
- Unterstellmöglichkeiten für Motorräder



*Hotel Bohlenblick*  
liegt an der Saale,  
direkt am Saale-Radweg.

*nur 2,5 km bis ...*  
Zentrum Saalfeld, Bahnhof, Frei- und Hallenbad  
*nur 3,5 km bis ...*  
Erlebniswelt Feengrotten

*nur 8 km bis ...*  
Erlebnisbad Saalemaxx,  
Hohenwarte-Talsperre mit Schifffahrt  
Der Transfer mit dem hauseigenem  
Kleinbus ist möglich.